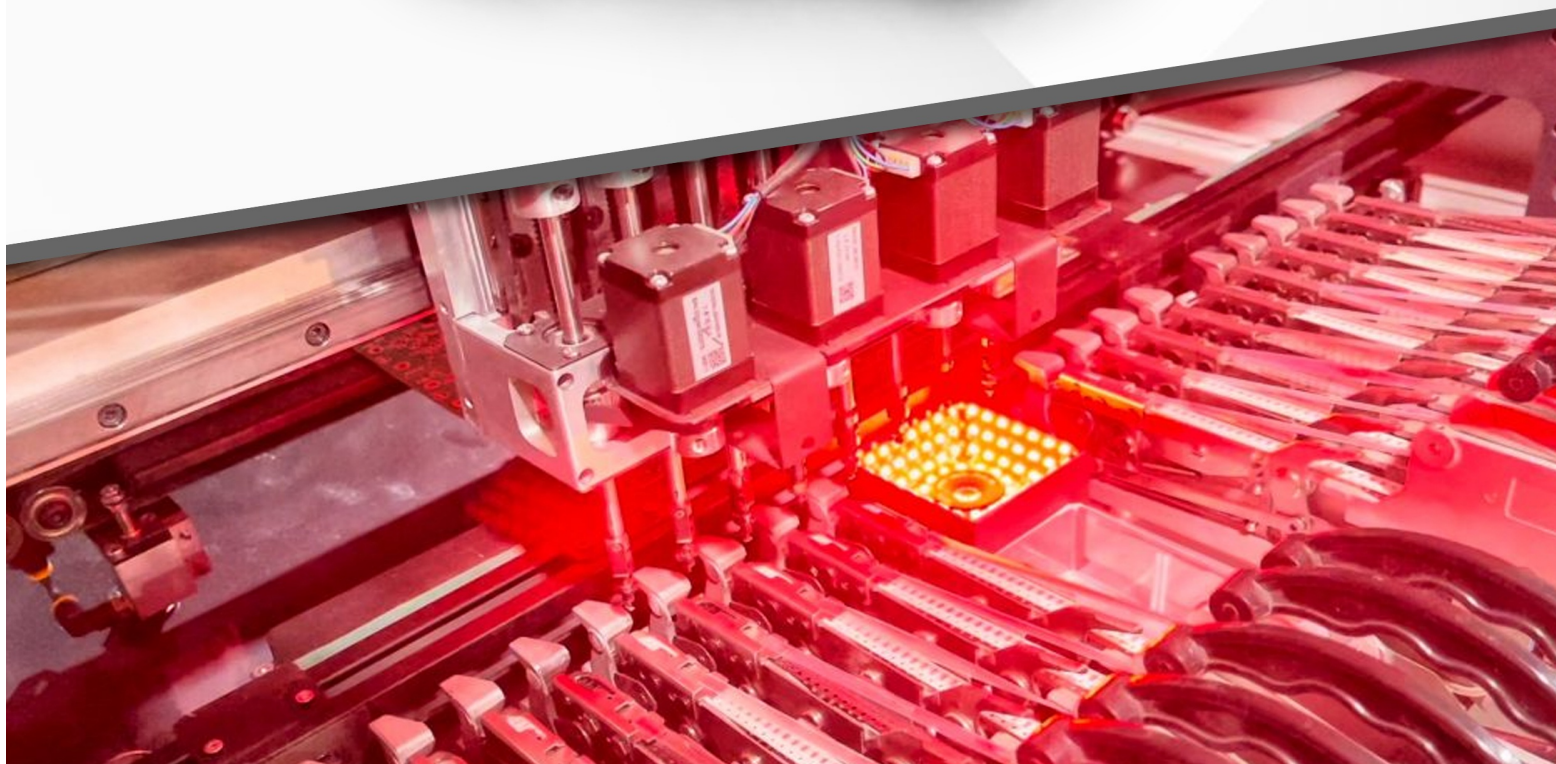


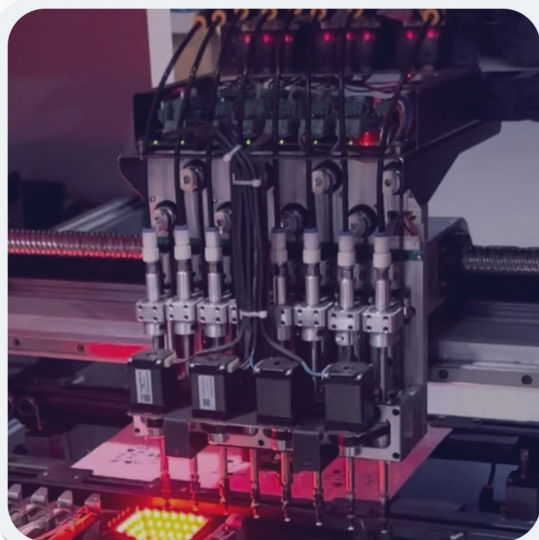


Skynic

دستگاه مونتاژ قطعات SMD

ساخت شرکت آسمان الکترونیک اسپوتا





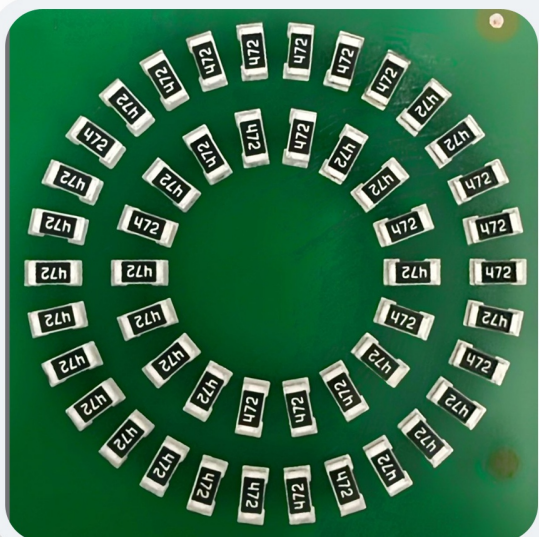
دارای هشت نازل

- پیک 8 نازل همزمان از فیدرها
- بکارگیری نازل شفت یاماها
- دارای وکیوم مجزا برای هر نازل
- هد بسیار سبک و بهینه شده



ویژن بلادرنگ

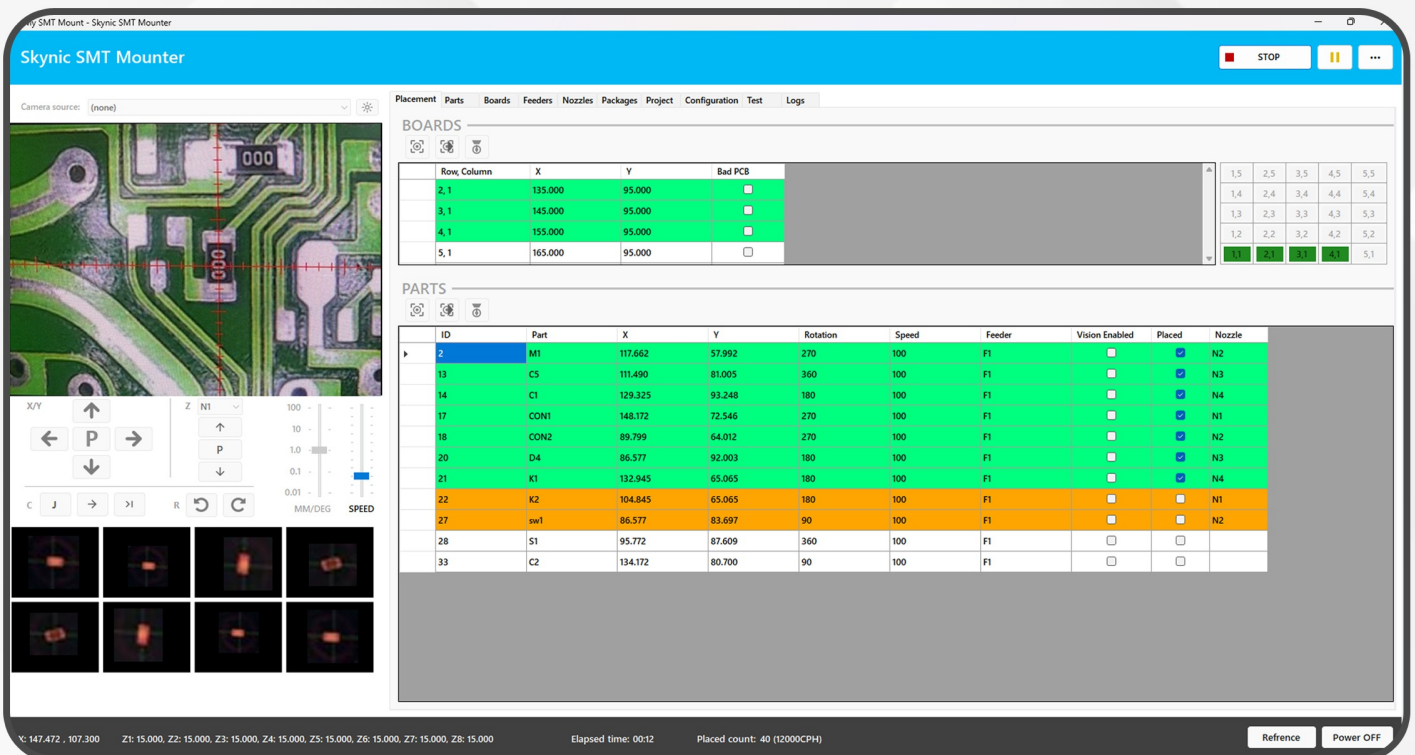
- دارای دوربین Global Shutter
- پردازش تصویر موازی بدون تاخیر
- عکسبرداری بدون ایستادن هر نازل
- مقابل دوربین



دقت بالای جایگذاری

- استفاده از میز تمام چدنی
- دارای درایو سروو سری Ethercat
- بکارگیری بال اسکرو و ریل واگن شرکت TBI

نرم افزار اختصاصی و سریع

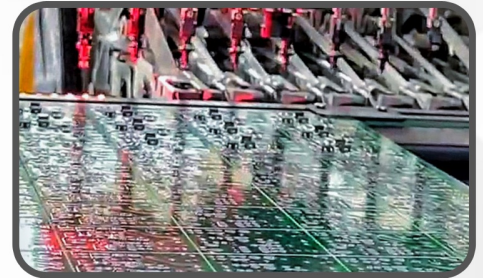
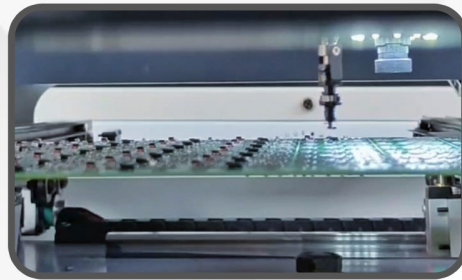


نرم افزار یکی از مهم ترین المان های یک دستگاه مونتاژ قطعات است که امکانات بیشتر و رابط کاربری راحت تری در اختیار اپراتور دستگاه قرار دهد شرکت ما سعی بر این داشته که یک نرم افزار اختصاصی و بومی برای تولیدات خود داشته باشد.

- قابلیت Optimization قطعات برای برداشتن همزمان قطعات
- مرتب سازی اتوماتیک موقعیت فیدرها بر اساس پر تکرار ترین قطعات روی برد
- امکان پنلایز کردن PCB های رو شیت و همچنین امکان تعریف Bad PCB
- ویرایش و ایجاد تغییرات در قطعات و فیدرهای تعریف شده بصورت گروهی
- قابلیت تعریف چندین فیدر برای یک قطعه (بیشتر در مونتاژ LED کاربرد دارد)
- قابلیت مرتب سازی ترتیب مونتاژ بر اساس ارتفاع، مختصات قطعه و ...
- الگوریتم تشخیص فیدر و شل بطور دقیق و بدون خطا
- Load و Unload کردن کانوایر بصورت اتوماتیک پس از اتمام پروسه مونتاژ
- امکان تعریف پروژه و ذخیره سازی پروژه مونتاژ
- واردسازی (Import) قطعات بصورت هوشمند و راحت حین تعریف پروژه جدید

جدول مشخصات فنی:

Product name	SATURN-8N	Max Placement Speed	16,000CPH
Nozzle Quantity	8pcs	Voltage	220V/50HZ
Feeder Quantity	44~80 (Customizable)	PCB Transfer Direction	Left→Right
Max PCB sheet size	450*500mm	Net Weight	300Kgs
Placement accuracy	0.01mm	Dimensions	1200x1000x1500
Vision Camera Type	Global Shutter	Chassis Material	Iron Cast



شرکت آسمان الکترونیک
www.skynic-tech.com
044-32261819